

Uzavřené válcované profily českého výrobce

| | |
|------------------------------|--|
| Tloušťka vstupního materiálu | 1 - 3,25 mm |
| Šířka vstupního pásu | maximálně 195 mm |
| Délka - standardní | 6000 mm |
| Délka - výrobní možnosti | 4000 - 7000 mm (výroba po dohodě) |
| Metoda válcování profilů | za studena |
| Vstupní materiál | za tepla válcovaný plech (HR svitky) za studena válcovaný plech (CR svitky) |

Informace pro jednotlivé kategorie

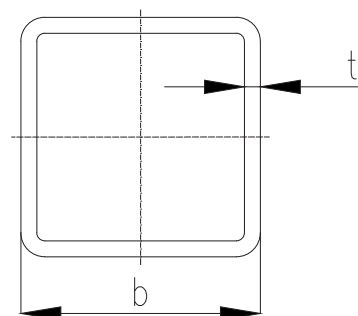
Konstrukční a kalibrované trubky

| | |
|---------------------------|---|
| Rozměrové normy | ČSN EN 10219-2 ČSN EN 10305-3 |
| Technické dodací podmínky | ČSN EN 10219-1 ČSN EN 10305-3, (DIN 2394-2) po dohodě elektro-magneto-induktivní metoda zkoušení NDT vířivými proudy podle ČSN EN 10893-2 na požádání |



Čtvercové profily

| | |
|---------------------------|---|
| Rozměrové normy | ČSN EN 10219-2 ČSN EN 10305-3 |
| Technické dodací podmínky | ČSN EN 10219-1 ČSN EN 10305-5, (DIN 2395-2) po dohodě elektro-magneto-induktivní metoda zkoušení NDT vířivými proudy podle ČSN EN 10893-2 na požádání |



Na vyžádání poskytujeme atesty 2.1., 2.2 a 3.1 dle ČSN EN 10204.
Minimální množství pro standardní rozměry je 10 tun.
Minimální množství pro nestandardní rozměry bude stanoveno
na základě specifikace a dohody se zákazníkem.
Možnost ořezu vnitřního výronku u profilů, u nichž průměr
vstupní trubky činí 28 - 34 nebo 43 - 55 mm.

**Všechny profily jsme schopni doplnit o další kovovýrobní operace.
Potřebujete více informací nebo hledáte jiný produkt?
Neváhejte kontaktovat naše obchodní oddělení!**

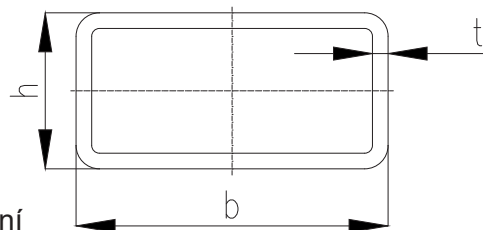
Uzavřené válcované profily českého výrobce

| | |
|------------------------------|--|
| Tloušťka vstupního materiálu | 1 - 3,25 mm |
| Šířka vstupního pásu | maximálně 195 mm |
| Délka - standardní | 6000 mm |
| Délka - výrobní možnosti | 4000 - 7000 mm (výroba po dohodě) |
| Metoda válcování profilů | za studena |
| Vstupní materiál | za tepla válcovaný plech (HR svitky) za studena válcovaný plech (CR svitky) |

Informace pro jednotlivé kategorie

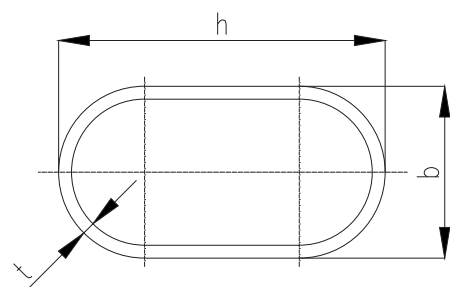
Obdélníkové profily

| | |
|---------------------------|---|
| Rozměrové normy | ČSN EN 10219-2 ČSN EN 10305-5 |
| Technické dodací podmínky | ČSN EN 10219-1 ČSN EN 10305-5, (DIN 2395-2) po dohodě elektro-magneto-induktivní metoda zkoušení NDT vířivými proudy podle ČSN EN 10893-2 na požádání |



Plochooválné profily

| | |
|---------------------------|--|
| Rozměrové normy | ČSN EN 10219-2 ČSN EN 10305-5 |
| Technické dodací podmínky | ČSN EN 10219-1 ČSN EN 10305-5 ČSN 42 0121 po dohodě elektro-magneto-induktivní metoda zkoušení NDT vířivými proudy podle ČSN EN 10893-2 na požádání |



Na vyžádání poskytujeme atesty 2.1., 2.2 a 3.1 dle ČSN EN 10204.
Minimální množství pro standardní rozměry je 10 tun.
Minimální množství pro nestandardní rozměry bude stanoveno
na základě specifikace a dohody se zákazníkem.
Možnost ořezu vnitřního výronku u profilů, u nichž průměr
vstupní trubky činí 28 - 34 nebo 43 - 55 mm.

**Všechny profily jsme schopni doplnit o další kovovýrobní operace.
Potřebujete více informací nebo hledáte jiný produkt?
Neváhejte kontaktovat naše obchodní oddělení!**